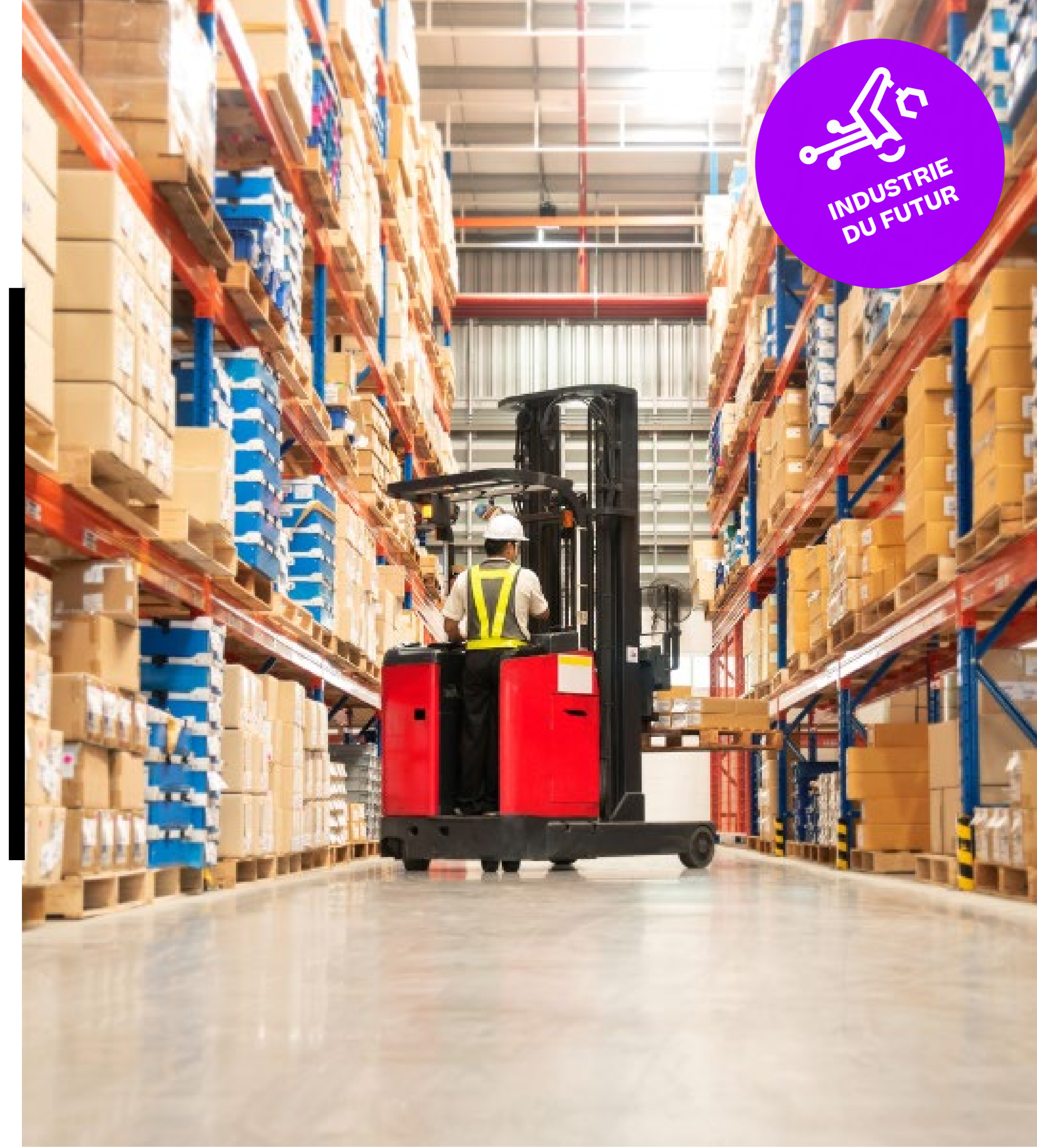


Chaire Logistique, Intelligence Artificielle et Territoire

« Comment l'IA peut-elle accompagner les entreprises et les territoires dans l'organisation de leur logistique de demain ? »

Devenez partenaire d'une chaire d'enseignement et de recherche résolument tournée vers la filière Logistique sur le territoire des Pays de la Loire.



Construisons ensemble un projet

Outil de mécénat, **La Fondation Nantes Université** accompagne le développement et la mise en œuvre de chaires d'enseignement et de recherche, en facilitant la collaboration avec les acteurs privés et publics sur le territoire.

Une chaire, qu'est-ce que c'est ?

- Un **collectif académique** (*animé par un ou plusieurs enseignants-chercheurs ou chercheurs*) qui fait **progresser la production de connaissances sur une thématique en prise avec les enjeux sociétaux**.
- Une chaire mobilise, **pendant 3 à 5 ans**, avec un renouvellement possible, des activités de **recherche, d'innovation, de formation ou de médiations** dont elle renforce les liens pour apporter une **expertise scientifique sur une problématique définie avec ses parties prenantes** (collectivités, acteurs socio-économiques...). Elle développe des **approches innovantes** et des **compétences nouvelles**.
- Elle est soutenue par l'université et **cofinancée de manière significative et désintéressée par une ou plusieurs parties prenantes**, dans le cadre de conventions de mécénat.

Un projet de chaire sur **la thématique de la logistique, de l'intelligence artificielle et du territoire**, va se lancer en 2025 et le tour de table de ses partenaires est en construction.

Ce projet ambitieux sera mené au prisme d'une logistique durable utilisant les récentes avancées scientifiques et technologiques, notamment en Intelligence Artificielle.



**La Fondation Nantes
Université, une passerelle
entre Nantes Université et
les acteurs économiques**



44

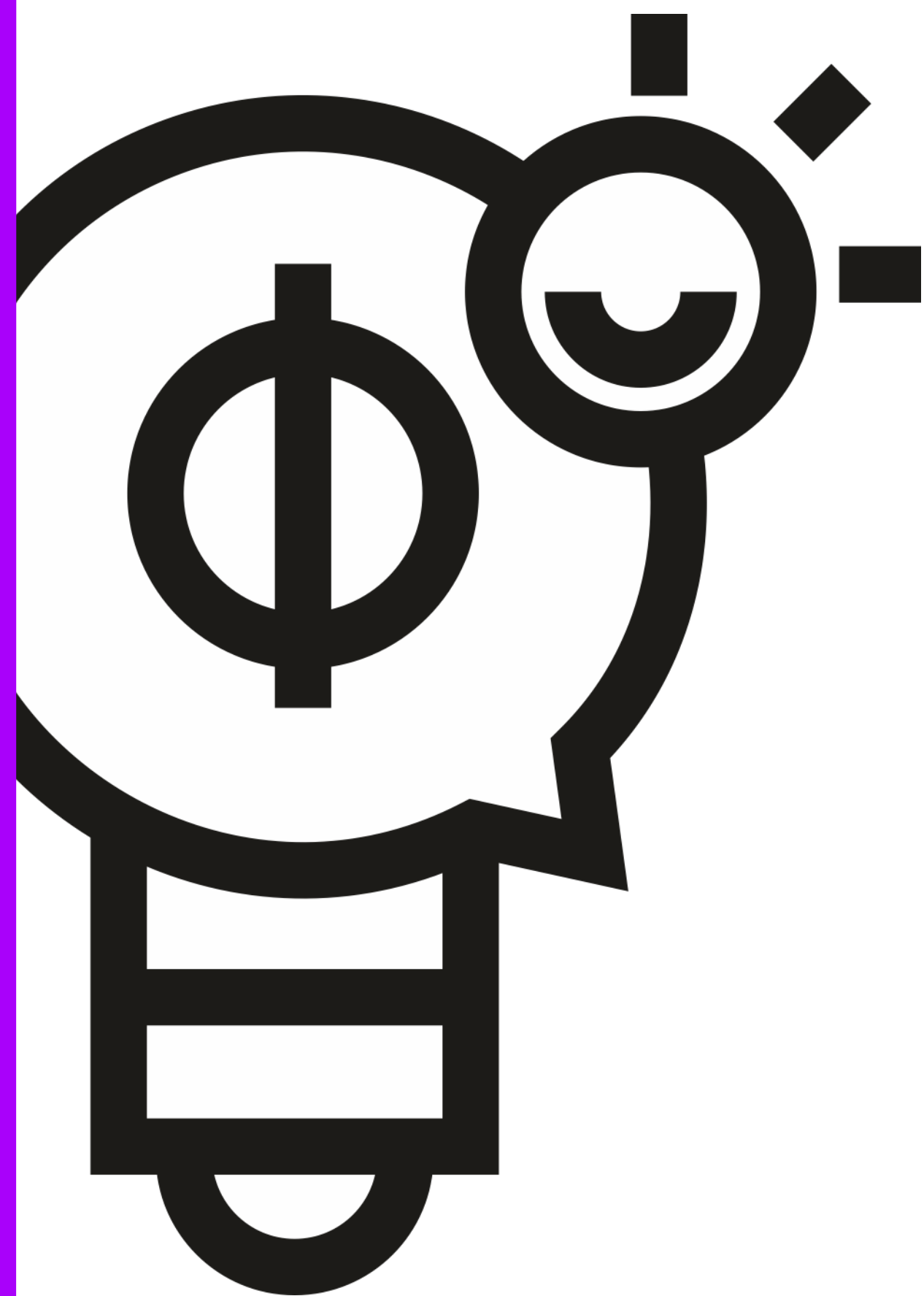
Projets et chaires soutenus
(2021-2023)

82

Entreprises mécènes à nos
côtés (2021-2023)

12M€

collectés depuis la création de la
Fondation (2011-2023)



Le contexte de la logistique en France

De récentes évolutions qui impactent le secteur de la logistique

- Une pression accrue sur les surfaces de stockage avec la loi « Climat et résilience » (2021)
- Des infrastructures routières à saturation mais des alternatives sous-utilisées (transport, stockage, livraison)
- Une demande de plus en plus fragmentée : e-commerce, juste à temps, lean management

Des opportunités se créent autour de l'Intelligence Artificielle

- La logistique génère des données massives multi-acteurs
- Leur exploitation peut représenter une création de valeur :
 - ✓ Accélération des temps de prise de décision
 - ✓ Amélioration de la prévision, l'anticipation, la gestion des aléas et des risques
 - ✓ Extrapolation des comportements dans de nouveaux contextes

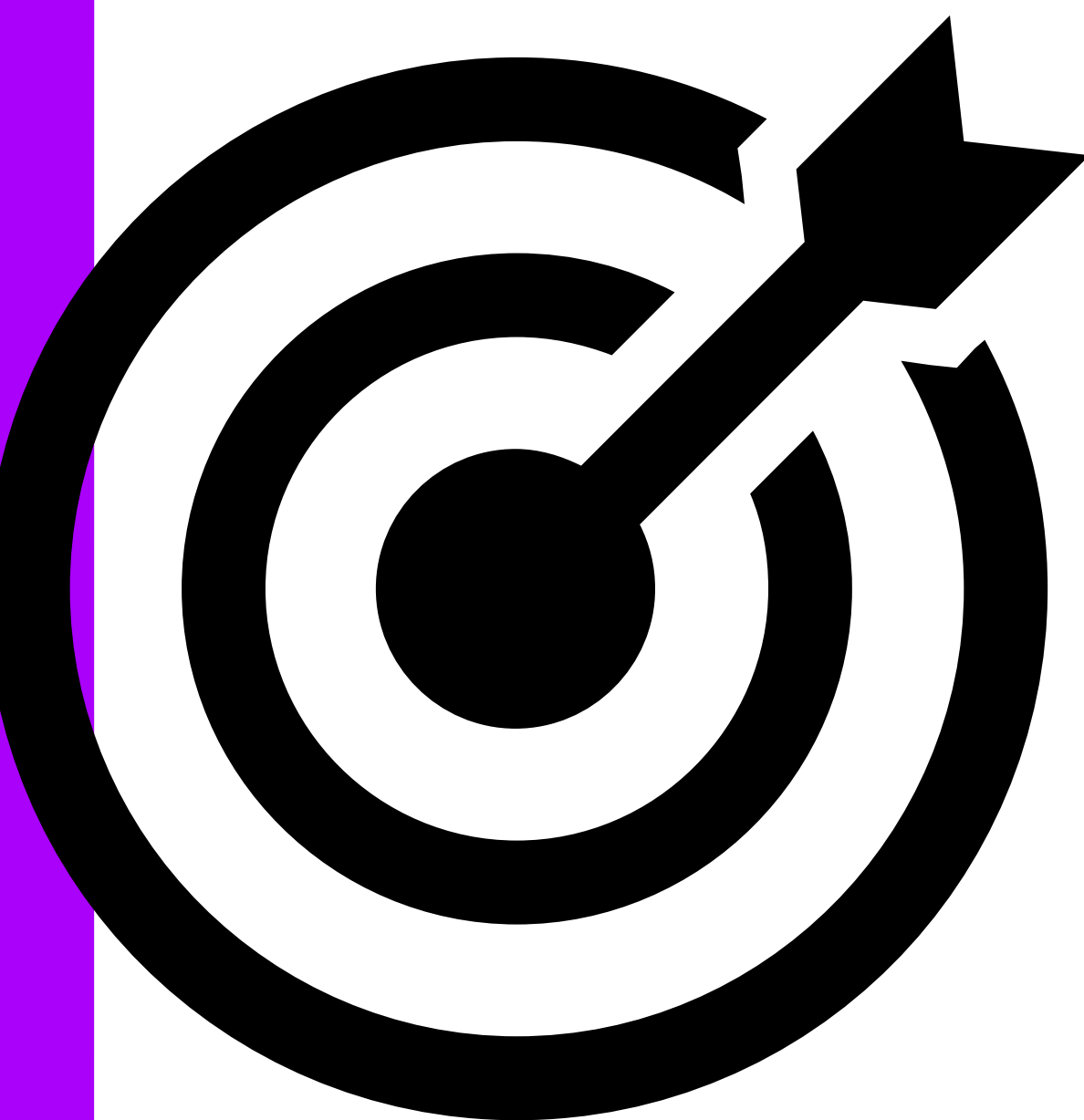


La logistique, un axe majeur de développement du territoire des Pays de la Loire

Une filière essentielle pour l'économie ligérienne

- **57 000 emplois** dans la logistique et le transport de marchandises
- **2 200 entreprises** sur cette filière en Pays de la Loire
- 80% du transport de marchandises est effectué par le **fret routier**
- Grand Port Nantes Saint-Nazaire : **1^{er} port de la façade atlantique** (logistique des colis industriels lourds ou volumineux, hub logistique aéronautique, hub logistique pour la filière des énergies marines renouvelables)

Le projet : comment l'IA peut-elle accompagner les entreprises et le territoire des Pays de la Loire dans l'organisation de leur logistique de demain ?



L'ambition du projet

- Soutenir la décarbonation du territoire en proposant des évolutions et alternatives aux flux logistiques actuels
- Accompagner la transition des surfaces d'entrepôt dans le cadre de la loi « Climat et résilience »
- Proposer des solutions innovantes en privilégiant une collaboration multi-acteurs au bénéfice de la performance et de la soutenabilité de la filière

... et ses plus-values

- Apporter une expertise scientifique en mobilisant l'ensemble de la chaîne de valeur
- Permettre de mieux anticiper les problématiques liées aux grands enjeux territoriaux
- Accompagner la réflexion sur l'aménagement des territoires urbains et périurbains de la région Pays de la Loire
- Proposer un espace de concertation

Nantes Université mobilise les excellences

Par le biais de cette chaire, Nantes Université fédère des équipes de recherche pluridisciplinaires sur le sujet de la logistique et de l'intelligence artificielle, pour mieux éclairer et accompagner les territoires et les entreprises.

DIRECTION SCIENTIFIQUE

Laboratoire des Sciences du Numérique de Nantes
(LS2N)

Olivier Cardin, Enseignant-chercheur
Chef du département Génie Mécanique et Productique à
l'IUT de Nantes

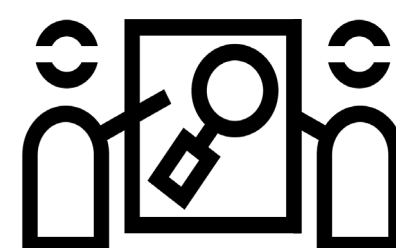
Les expertises mobilisées sur le projet
en sciences du numérique

Recherche Opérationnelle

Deep Learning

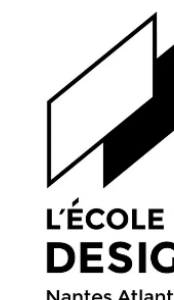
Data Mining

Robotique industrielle



LES LABORATOIRES MOBILISÉS POUR UNE RECHERCHE CROISÉE ET PLURIDISCIPLINAIRE

- **Economie et management** par le Laboratoire d'Économie et de Management Nantes-Atlantique (LEMNA), Nantes Université
- **Architecture** par le Laboratoire Ambiances Architectures Urbanités (AAU), ensa Nantes
- **Logistique et organisation industrielle** par le Laboratoire Systèmes Productifs, Logistique, Organisation des Transports et Travail, Université Gustave Eiffel
- **Design urbain** par le City Design Lab, Laboratoire de recherche par le design urbain, École de design Nantes Atlantique



Le programme de recherche 2025 -2030

LES AXES DE RECHERCHE

Volet 1

- Définir de nouveaux paradigmes associés à l'intégration de technologies avancées dans le secteur industriel

Volet 2

- Proposer de nouvelles méthodologies d'optimisation multi-objectifs de la performance industrielle

Volet 3

- Analyser l'impact de la filière de la chaîne d'approvisionnement sur l'aménagement du territoire et tracer une trajectoire d'évolution du rapport entre le territoire et sa chaîne logistique à moyen et long terme
- Proposer des modalités innovantes et génériques considérant au plus tôt la place de l'humain dans les activités logistiques



ETUDE DES 3 VOILETS
SIMULTANEMENT



La chaire Logistique, IA et Territoire : une démarche de co-construction, d'innovation et d'ouverture scientifique pour les partenaires

- Pour bénéficier d'une **vision globale à l'échelle régionale** grâce à un état des lieux des installations et des flux.
- Pour accéder à la **mesure de l'impact de la filière** de la chaîne d'approvisionnement sur l'aménagement du territoire : occupation foncière, infrastructures urbaines et/ou schéma de transport.
- Pour participer à la **co-construction de solutions innovantes** permettant de tracer une trajectoire d'évolution pour le territoire et sa chaîne logistique à moyen et long terme, vers la réduction de l'empreinte écologique de la filière à moyen terme.
- Pour accompagner l'évolution des **formations et métiers** dans le secteur de la logistique.
- Pour disposer d'outils permettant d'accompagner la **diminution de l'impact de la chaîne logistique** tout en maximisant la création de valeur pour l'ensemble des parties prenantes (économique, sociale, écologique).

LES CIBLES DU PROJET

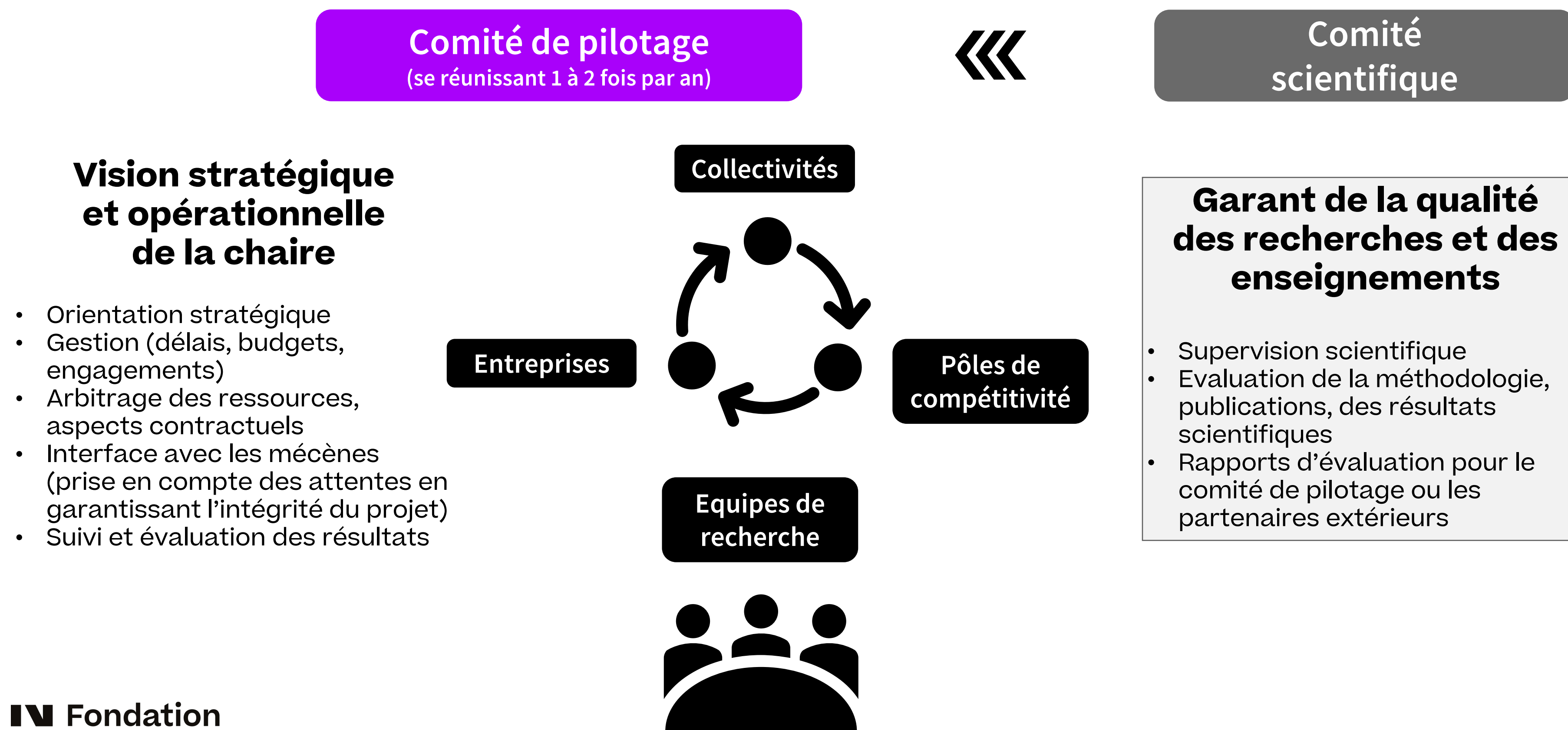
- Les collectivités
- Les services de l'Etat
- Donneurs d'ordre manufacturiers
- Entreprises spécialistes de la logistique
- Fournisseurs de solutions : technologiques et conseil

Des résultats
publics au bénéfice
de l'intérêt général



Une gouvernance de la chaire facilitant les échanges à destination de toute la chaîne de valeur de la logistique

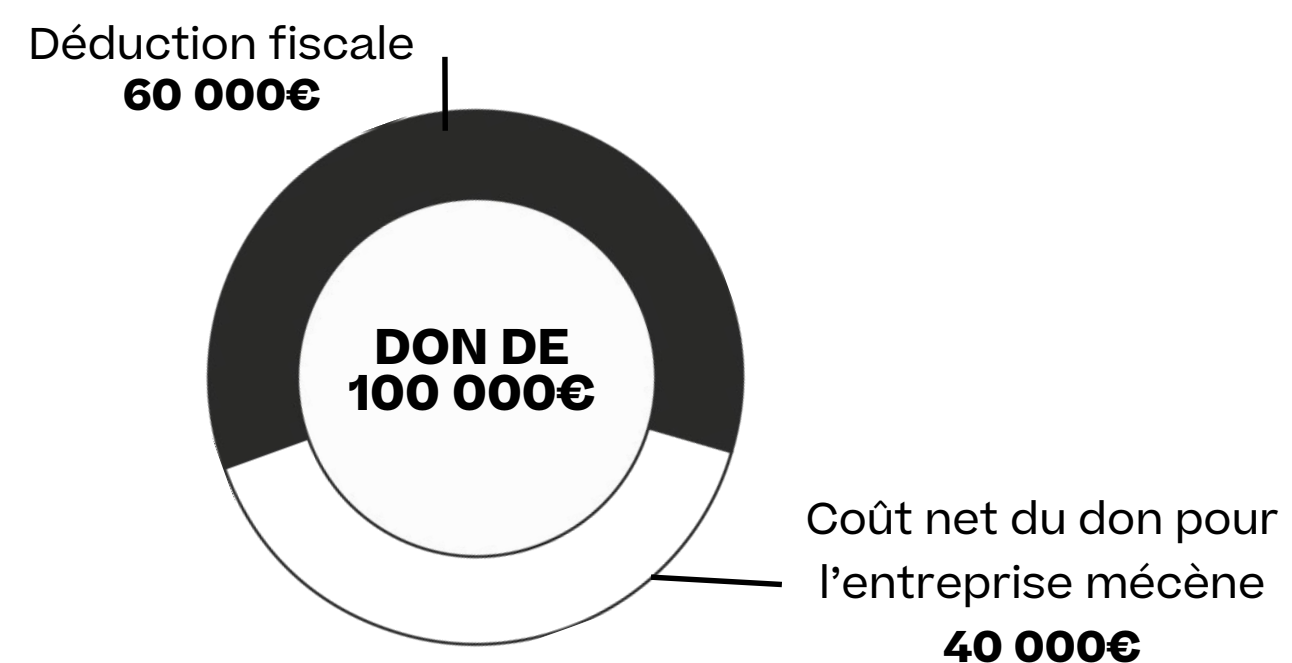
La gouvernance de la Chaire



Devenez partenaire mécène de la Chaire

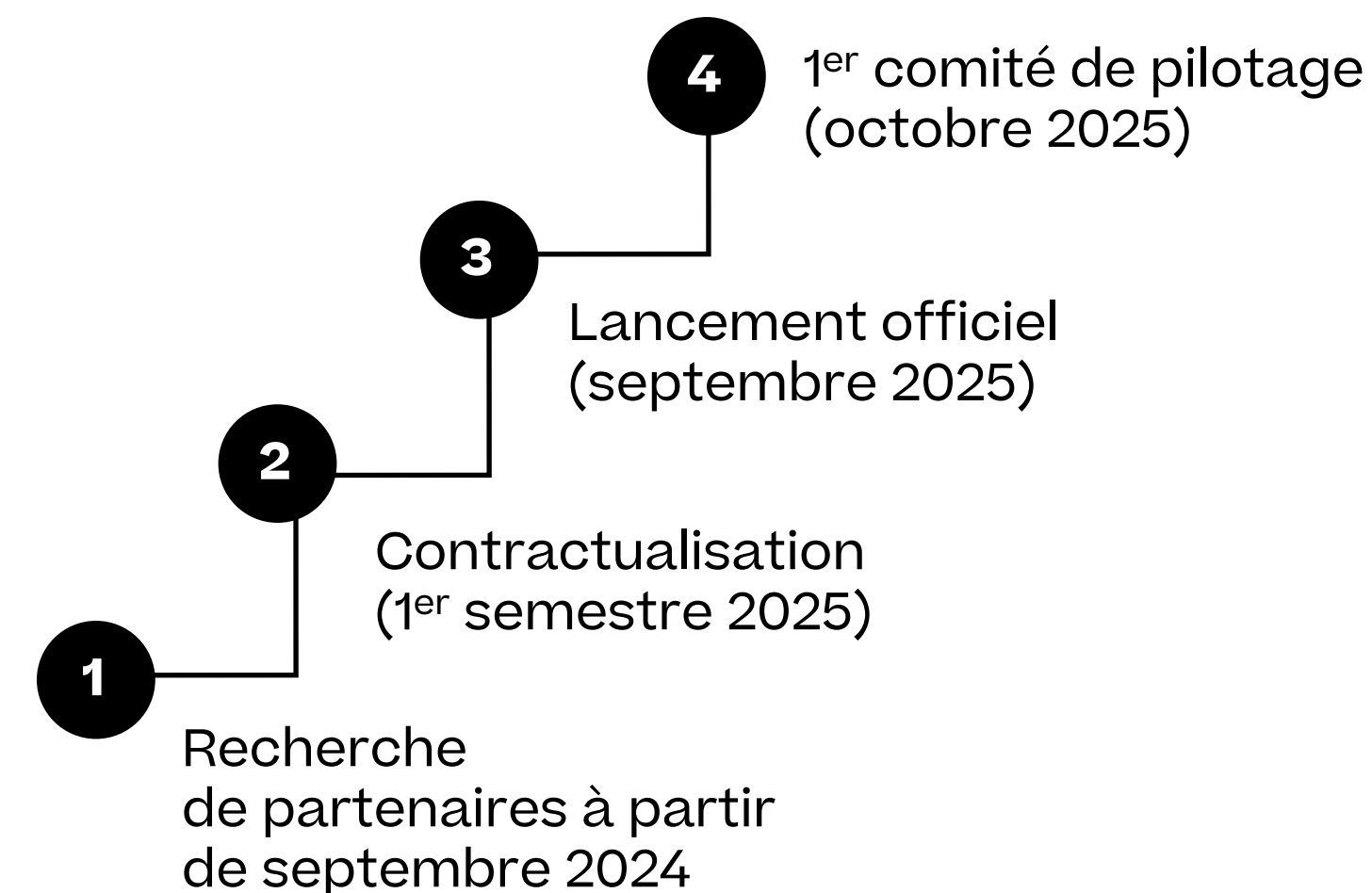
- Rejoignez un **projet dédié à une filière en pleine mutation**, en résonance avec des **problématiques métier fortes** (impact de l'IA, transition environnementale, soutenabilité...)
- Bénéficiez d'une **vision prospective et d'une veille stratégique** permettant de projeter les évolutions de la filière à 5 ou 10 ans
- Soyez partie prenante d'un **lieu d'échanges informels** entre acteurs de la filière logistique
- Contribuez aux **objectifs de développement durable** de l'ONU

Votre don donne lieu à une déduction fiscale de 60%



Soit 8 000€ / an sur 5 ans après déduction fiscale

CALENDRIER

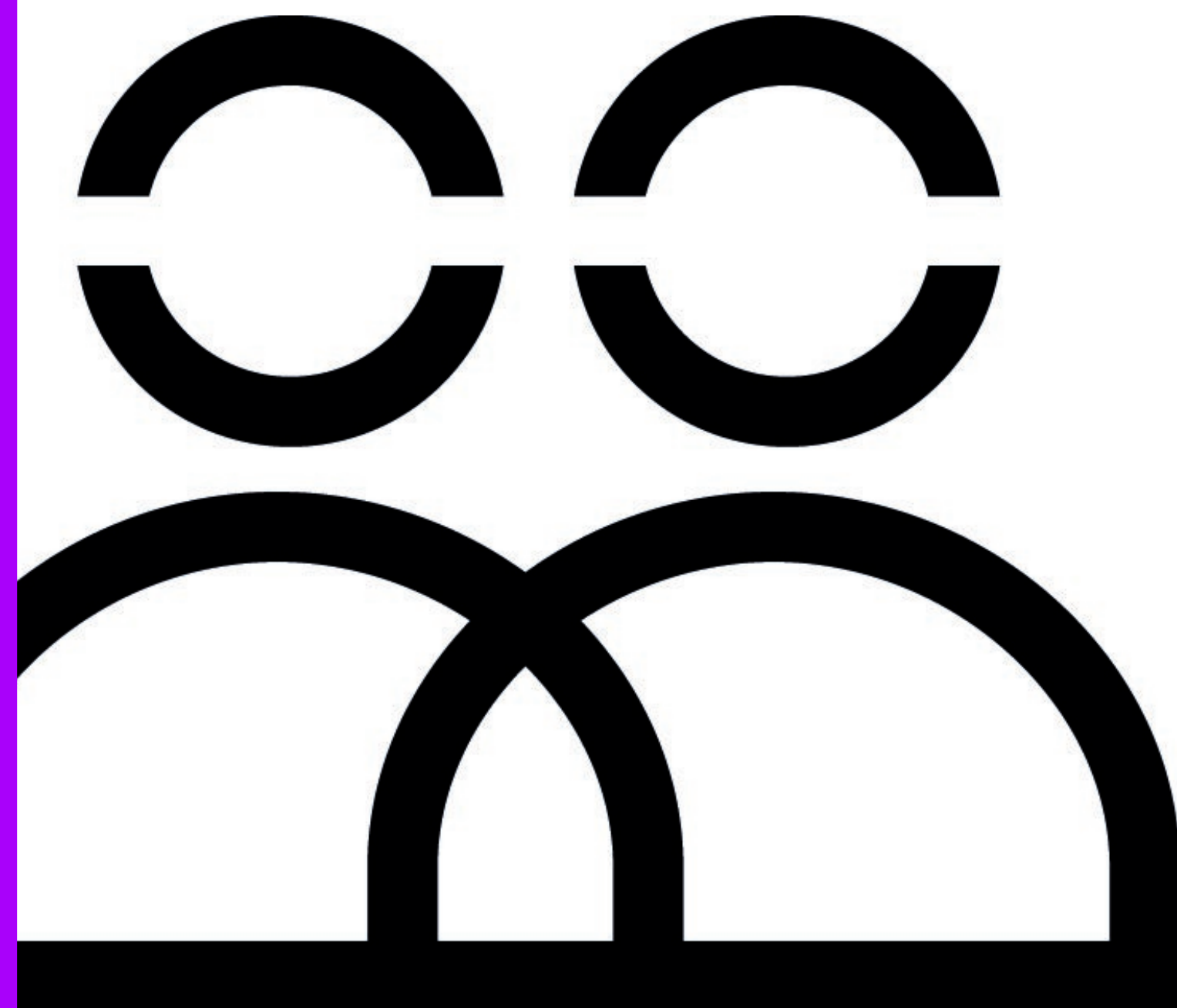


Budget de la Chaire

1M€

sur 5 ans (2025-2030)

Ce budget a pour objectif de recruter des ressources complémentaires aux équipes de Nantes Université : ingénieurs spécialisés, doctorants, post-doctorants...



Vous croyez en l'avenir ? Nous aussi.

Et comme vous, nous travaillons chaque jour à le rendre meilleur. La recherche, la formation et l'innovation sont les maîtres-mots de Nantes Université, qui porte le modèle d'une université excellente, ouverte et durable. La Fondation est la passerelle où nous accueillons entreprises et chercheurs pour développer, ensemble, des projets à impact positif. Dans tous les domaines d'expertise où nos territoires ont besoin d'avancer. Là où le mot transition a du sens.

Envie d'en savoir plus ?

Rencontrons-nous !

Karine Tréguer

Directrice

karine.treguer@univ-nantes.fr

Sarah Ricci

Responsable développement

T. 07 81 14 61 23

sarah.ricci@univ-nantes.fr



02 72 64 88 92

fondation@univ-nantes.fr
www.fondation.univ-nantes.fr